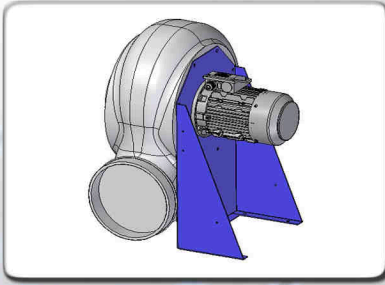


Esecuzioni - Arrangements

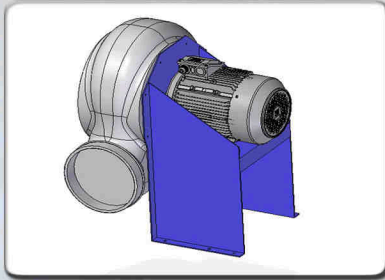


ESECUZIONE 5:

Ventilatore a semplice aspirazione con accoppiamento diretto.
Girante a sbalzo sull'albero del motore flangiato sul supporto.

ARRANGEMENT 5:

Single inlet direct drive fan.
Overhang impeller on the motor shaft. The motor is flanged to the chair.

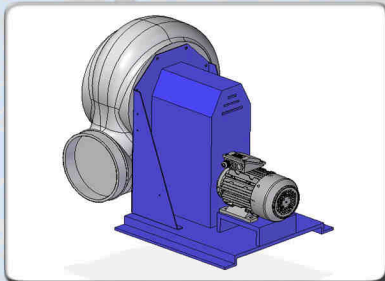


ESECUZIONE 4:

Ventilatore a semplice aspirazione con accoppiamento diretto.
Girante a sbalzo sull'albero del motore montato sul supporto.

ARRANGEMENT 4:

Single inlet direct drive fan.
Overhang impeller on the motor shaft. The motor is mounted on the chair.

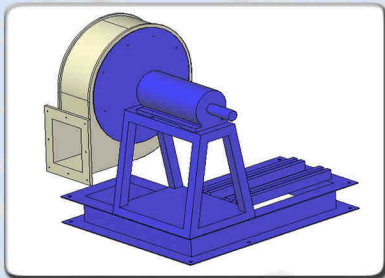


ESECUZIONE 2:

Ventilatore a semplice aspirazione con accoppiamento a cinghia.
Girante a sbalzo sull'albero sostenuta da supporto monoblocco.

ARRANGEMENT 2:

Single inlet belt drive fan.
Overhang impeller on the shaft held up by the V-belt support.

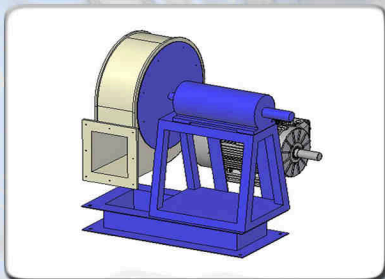


ESECUZIONE 1:

Ventilatore a semplice aspirazione con accoppiamento a cinghia.
Girante a sbalzo sull'albero sostenuta da supporto monoblocco.

ARRANGEMENT 1:

Single inlet belt drive fan.
Overhang impeller on the shaft held up by the V-belt support.

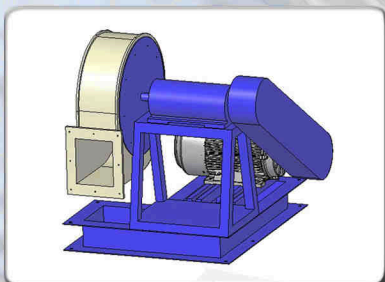


ESECUZIONE 9:

Ventilatore a semplice aspirazione con accoppiamento a cinghia.
Girante a sbalzo sull'albero sostenuta da supporto monoblocco.
Motore montato sul fianco esterno del supporto.

ARRANGEMENT 9:

Single inlet belt drive fan.
Overhang impeller on the shaft held up by the V-belt support.
The motor is frame sideways mounted.



ESECUZIONE 12:

Ventilatore a semplice aspirazione con accoppiamento a cinghia.
Girante a sbalzo sull'albero sostenuta da supporto monoblocco.
Ventilatore e motore montati su un unico basamento.

ARRANGEMENT 12:

Single inlet belt drive fan.
Overhang impeller on the shaft held up by the V-belt support.
The fan and the motor are mounted on the same base frame.